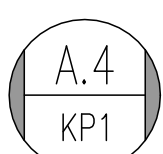
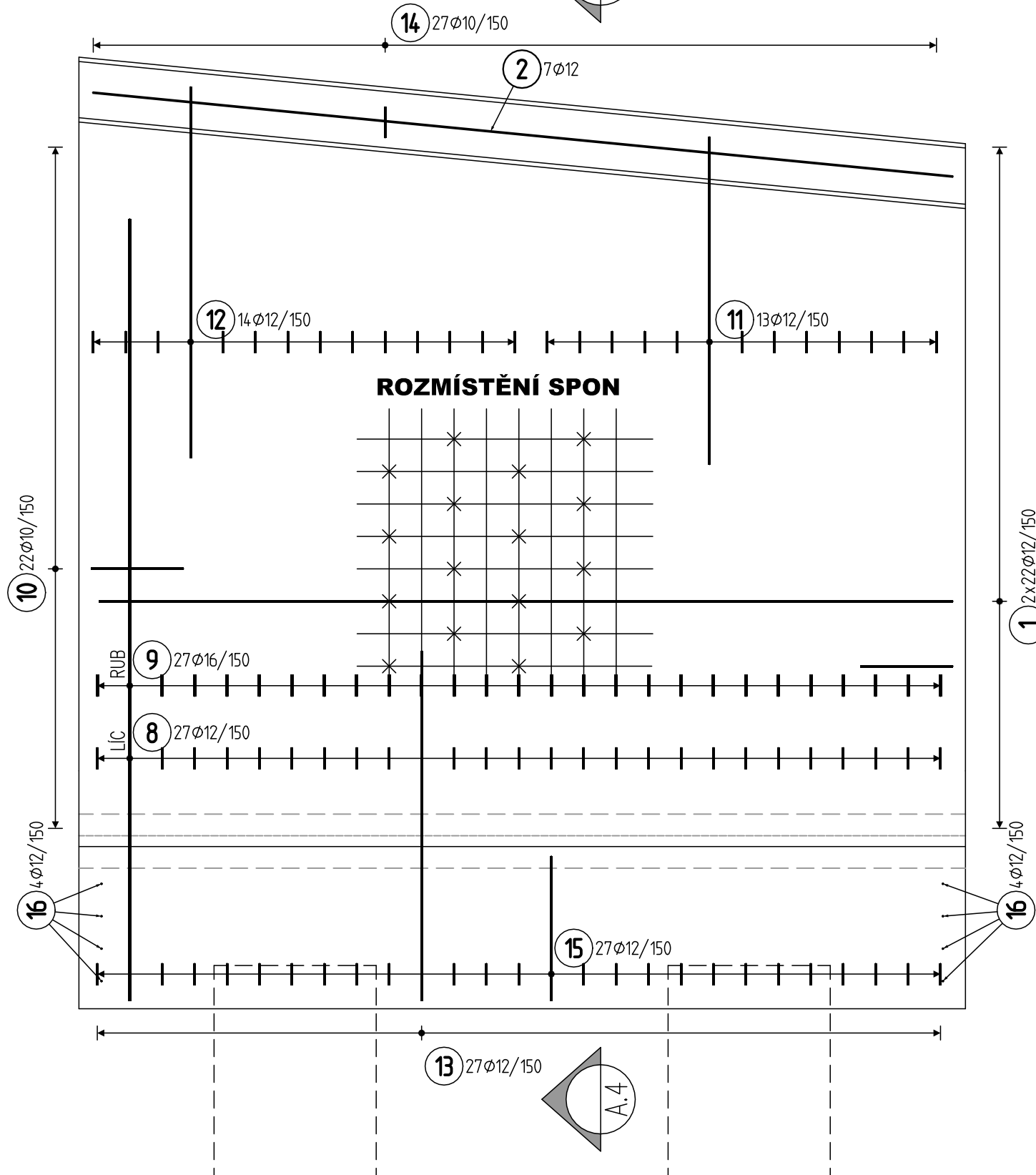
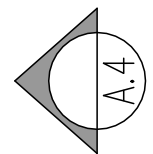


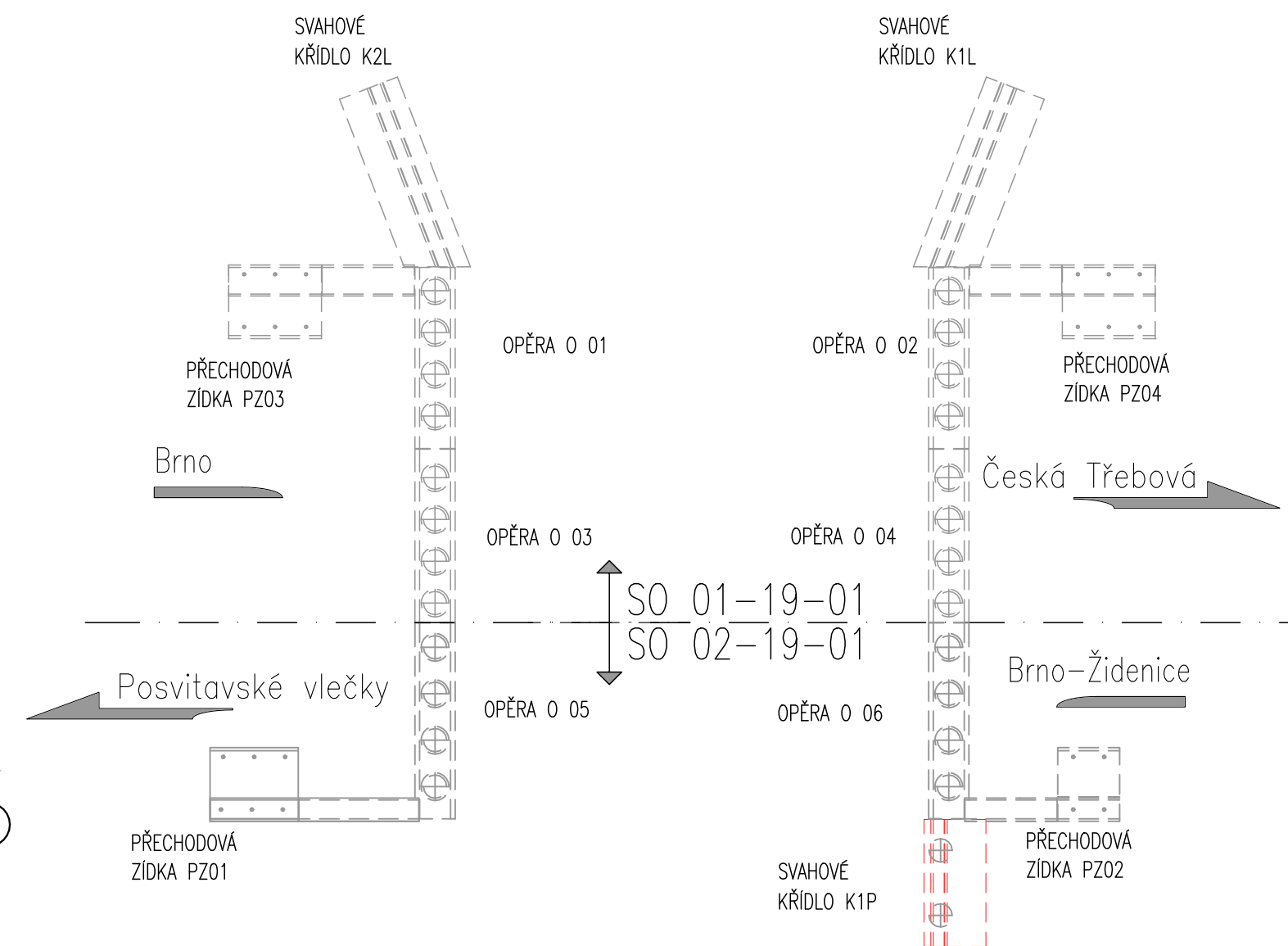
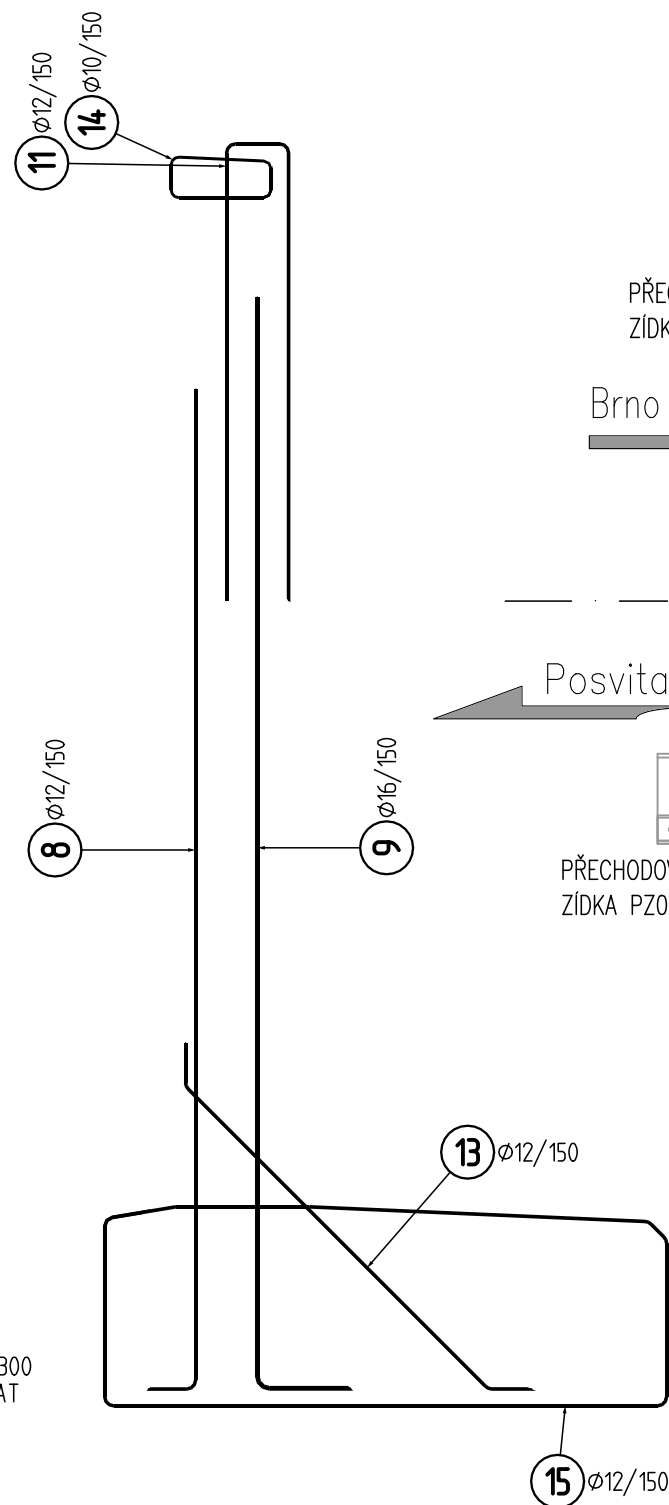
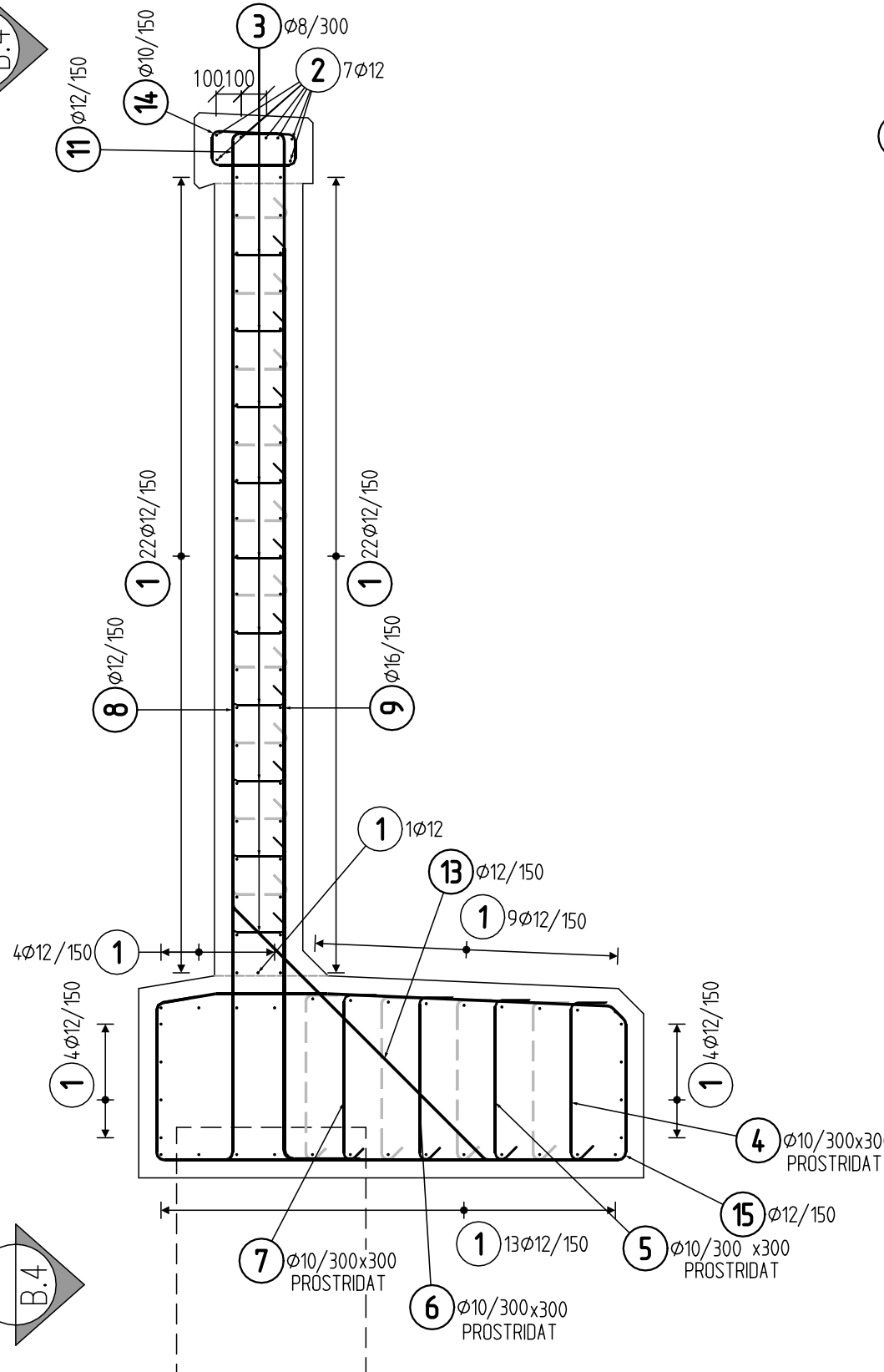
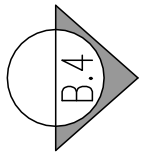
Pohled na křídlo

M 1:25

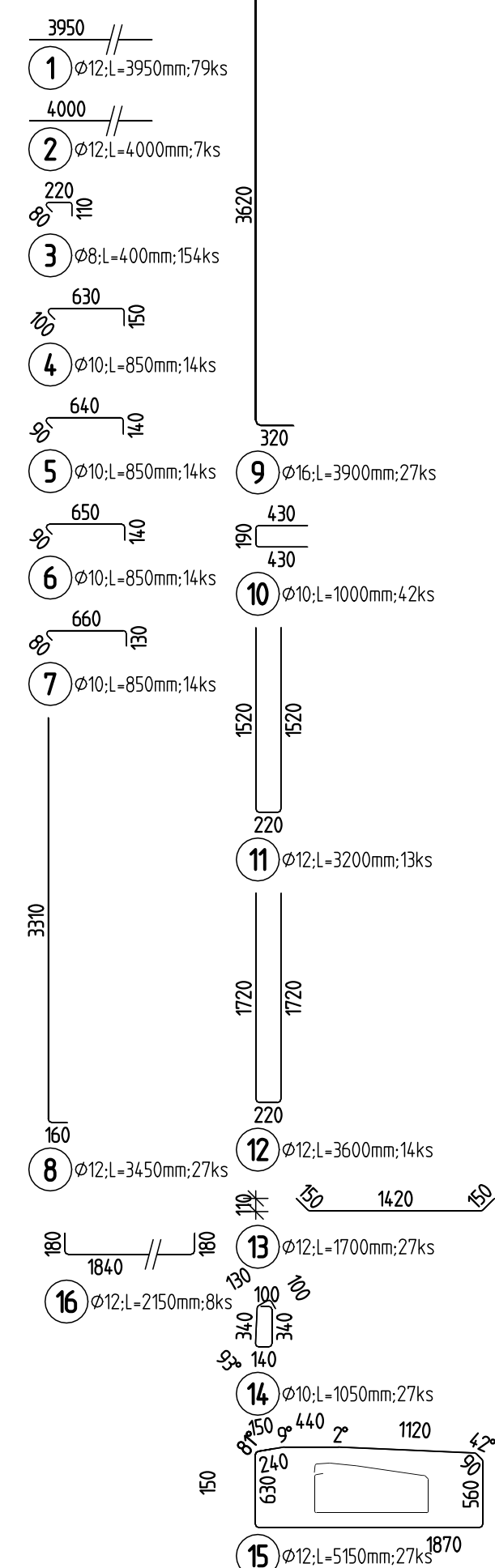


Ře7

M 1:25



VÝKAZ VÝZTUŽE PRO 1 KŘÍDLO 1:50



TABULKA VÝZTUŽE PRO 1 ZÁKLAD

Pol	Profil	Delka [mm]	ks	B500 B		
				10	12	16
*1	12	3950	35		138.3	105.3
4	10	850	14	11.9		
5	10	850	14	11.9		
6	10	850	14	11.9		
7	10	850	14	11.9		
8	12	3450	27		93.2	
9	16	3900	27			
13	12	1700	27		45.9	
15	12	5150	27		139.1	
16	12	2150	8		17.2	
CELKOVÁ DELKA			[m]	47.6	433.6	105.3
HMOTNOST			[kg]	29.3	384.9	166.2
CELKOVÁ HMOTNOST			[kg]	580.5		

TABULKA VÝZTUŽE PRO 1 DŘÍK

Pol	Profil	Delka [mm]	ks	B500 B		
				8	10	12
1	12	3950	44	61.6	42.0	173.8
3	8	400	154			
10	10	1000	42			
11	12	3200	13			
12	12	3600	14			
CELKOVÁ DELKA [m]				61.6	42.0	265.8
HMOTNOST [kg]				24.3	25.9	236.0
CELKOVÁ HMOTNOST [kg]				286.2		

TABULKA VÝZTUŽE PRO 1 ŘÍMSU

Pol	Profil	Delka [mm]	ks	B500 B	
				10	12
2	12	4000	7		
14	10	1050	27	28.4	28.0
CELKOVA DELKA [m]				28.4	28.0
HMOTNOST [kg]				17.5	24.9
CELKOVA HMOTNOST [kg]					42.3

POUŽITÉ BETONY:

SVACHOVÁ KŘÍDLA C30/37-XD3,XF4

svahová křídla, římsy

– JMENOVITÉ KRYTÍ 65 mm, MINIMÁLNÍ KRYTÍ 55 mm

OCEL: PRUTOVÁ OCEL B 500 B (10505 R)

NAVRŽENO DLE ČSN EN 1992-1-1 A 1992-2

POZNÁMKY:

– SVAHOVÁ KŘÍDLA K1L A K2L JSOU ROZMĚROVĚ STEJNÁ,
ZRCADLOVĚ OTOČENÉ

- POZNÁMKA 1: ZKRÁTIT NA STAVBĚ DLE TVARU A KRYTÍ
- POŽADAVKY NA PROVEDENÍ VÝZTUŽE Z HLEDISKA
BLUDNÝCH PROUDŮ DLE PŘÍLOHY 1 – TECHNICKÁ
ZPRÁVA, KAPITOLA 5.10


- UVADENE DELKY JSOU VZTAŽENY K VNEJŠIMU LICI PRUTU
- POLOMERY OBLOUKU JSOU POLOMERY OHYBACÍCH TRNŮ,
- NEZNACENÉ UHLY JSOU 45°, 90° resp 180°.
- ROVNÉ VLOŽKY JSOU VE VÝKAZU OZNACENÉ 's'.
- CELKOVÉ DELKY VLOŽEK JSOU STRIŽNÉ DELKY.


– ZAKŘIVENÍ VLOŽEK:

- průměr prutu $D \leq 16 \text{ mm}$... min. 4D
- průměr prutu $D > 16 \text{ mm}$... min. 7D



			ČÍSLO SOUPRAVY:
		PO PŘIPOMÍNKOVÉM ŘÍZENÍ	
REVIZE Č.	DATUM	ZMĚNA	

	EXPROJEKT s.r.o. Heršpická 758/13 619 00 Brno	tel. : +420 533 312 000 E-mail: info@exprojekt.cz ID: dh84e85
---------------------------------------------------------------------------------------	--------------------------------------------------------------------------	---------------------------------------------------------------------

OBJEDNATEL:		Správa železnic, státní organizace Stavební správa východ, Nerudova 1, 779 00 Olomouc
--------------------	---------------------------------------------------------------------------------------	------------------------------------------------------------------------------------------

HLAVNÍ INŽENÝR PROJEKTU Ing. David Rosé <i>[Signature]</i> Ing. Radek Šíp <i>[Signature]</i>	ODPOVĚDNÝ PROJ. PS, SO Ing. Denis Ujházy <i>[Signature]</i>	VYPRACOVAL Ing. Denis Ujházy <i>[Signature]</i>	KONTOLOVAL Ing. Martina Bojšetisková <i>[Signature]</i>
-----------------------------------------------------------------------------------------------------------	-----------------------------------------------------------------------	-----------------------------------------------------------	-------------------------------------------------------------------

KRAJ: Jihomoravský	POVĚŘENÝ MŮ:	ÚMČ Brno-Zeidenice/ KÚ Brno-město
---------------------------	---------------------	-----------------------------------

Rekonstrukce mostů přes ulici Šámalova v Brně SO 02-19-01 Vlečka, most ev. km 0,385		STUPEŇ: DUSP + PDS
----------------------------------------------------------------------------------------------------------	--	---------------------------

Výkres výztuže svahového křídla K1P	
--------------------------------------------	--

ZAK. ČÍSLO 2020-161 MĚRSTVO 1:50, 1:25 DATUM: 05/2021	POČET FORMÁTŮ 6 x A4
----------------------------------------------------------------------------------------	--------------------------------

ČÁST DOKUM. 02152	PŘÍLOHA 6.3
-----------------------------	------------------------------